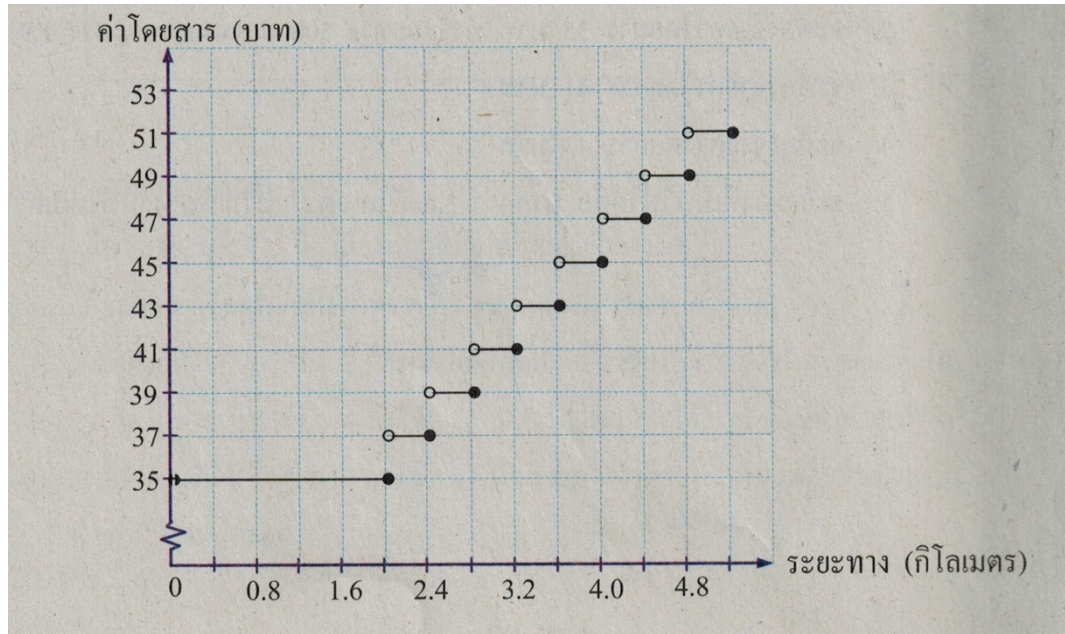


## ใบกิจกรรมที่ 7

กราฟแสดงความสัมพันธ์ระหว่างระยะทางเป็นกิโลเมตรและค่าโดยสารรถแท็กซี่มิเตอร์ตามระยะทางในมิเตอร์เป็นบาทโดยประมาณ (ไม่คำนึงถึงเวลา) ในระยะทาง 5.2 กิโลเมตรแรกเป็นดังนี้



จากกราฟจงตอบคำถามต่อไปนี้

1. ถ้าเดินทางด้วยรถแท็กซี่มิเตอร์ เมื่อคนขับรถกดมิเตอร์ ค่าโดยสารจะเป็นเท่าใด
2. ถ้าเดินทางด้วยรถแท็กซี่มิเตอร์เป็นระยะทาง 500 เมตร และ 1.9 กิโลเมตร จะต้องจ่ายค่าโดยสารเท่าใดบ้าง
3. ถ้าเดินทางด้วยรถแท็กซี่มิเตอร์เป็นระยะทาง 3.2 กิโลเมตร จะต้องจ่ายค่าโดยสารเท่าใด
4. ถ้าเดินทางด้วยรถแท็กซี่มิเตอร์เป็นระยะทาง 3.3 กิโลเมตร จะต้องจ่ายค่าโดยสารเท่าใด
5. ในการเดินทางครั้งหนึ่งจ่ายค่าโดยสารรถแท็กซี่มิเตอร์ไป 45 บาท จงหาระยะทางที่เป็นไปได้ในการเดินทางครั้งนี้

## เฉลยใบกิจกรรมที่ 7

1. ถ้าเดินทางด้วยรถแท็กซี่มิเตอร์ เมื่อคนขับรถคมิเตอร์ ค่าโดยสารจะเป็นเท่าใด  
ค่าโดยสารจะเป็น 35 บาท
2. ถ้าเดินทางด้วยรถแท็กซี่มิเตอร์เป็นระยะทาง 500 เมตร และ 1.9 กิโลเมตร  
จะต้องจ่าย  
ค่าโดยสารเท่าใดบ้าง  
จะต้องจ่ายค่าโดยสาร 35 บาท ทั้งระยะทาง 500 เมตรและระยะทาง 1.9 กิโลเมตร
3. ถ้าเดินทางด้วยรถแท็กซี่มิเตอร์เป็นระยะทาง 3.2 กิโลเมตร  
จะต้องจ่ายค่าโดยสารเท่าใด  
จะต้องจ่ายค่าโดยสาร 41 บาท
4. ถ้าเดินทางด้วยรถแท็กซี่มิเตอร์เป็นระยะทาง 3.3 กิโลเมตร  
จะต้องจ่ายค่าโดยสารเท่าใด  
จะต้องจ่ายค่าโดยสาร 43 บาท
5. ในการเดินทางครั้งหนึ่งจ่ายค่าโดยสารรถแท็กซี่มิเตอร์ไป 45 บาท  
จงหาระยะทางที่เป็นไปได้ในการเดินทางครั้งนี้  
ระยะทางที่เป็นไปได้คือ มากกว่า 3.6 กิโลเมตรแต่ไม่เกิน 4.0 กิโลเมตร

**ข้อเสนอแนะผู้แทนที่ได้รับมอบหมาย**

.....  
.....  
.....  
.....  
.....  
.....  
.....  
.....  
.....  
.....  
.....  
.....  
.....  
.....  
.....

ลงชื่อ

ผู้แทน

(.....)

...../...../.....

**ข้อเสนอแนะของผู้บริหาร**

.....  
.....  
.....  
.....  
.....  
.....  
.....  
.....  
.....  
.....

ลงชื่อ

ผู้บริหาร

(.....)

...../...../.....

**ผลการสอน**

.....  
.....  
.....  
.....  
.....  
.....

**ปัญหา / อุปสรรค**

.....  
.....  
.....  
.....  
.....  
.....

**แนวทางแก้ปัญหา และพัฒนา**

.....  
.....  
.....  
.....  
.....

**ข้อคิดเห็นเพิ่มเติม (ถ้ามี)**

.....  
.....  
.....

ลงชื่อ

ผู้สอน

(นายโกเมน อรัญเวศ)

...../...../.....