

สิ่งสำคัญที่ควรได้รับการส่งเสริมเพื่อ
การลดปริมาณขยะ

Reduce (ลดการใช้ที่ไม่จำเป็น) เป็นการลดปริมาณมูลฝอยที่อาจเกิดขึ้น เมื่อพิจารณาแล้วว่าเป็นกิจกรรมที่กำลังดำเนินต่อไปจะก่อให้เกิดขยะโดยไม่จำเป็นก็พยายามลดให้น้อยที่สุด เช่น ใช้ตะกร้าใส่ของแทนถุงพลาสติก ใช้ปิ่นโตหรือกล่องอาหารไปซื้ออาหารที่ร้านค้าแทนที่จะใส่ถุงพลาสติก และเป็นภาระ



พยายามเลือกใช้สินค้าที่บรรจุในบรรจุภัณฑ์ขนาดใหญ่แทนบรรจุภัณฑ์ที่มีขนาดเล็ก เพื่อลดปริมาณของบรรจุภัณฑ์ที่จะกลายเป็นขยะมูลฝอย หรือเป็นการเลือกใช้ผลิตภัณฑ์ที่มีความเป็นมิตรต่อสิ่งแวดล้อมน้อยที่สุด ลดการบริโภคสินค้าที่ฟุ่มเฟือย ใช้ของประหยัดและใช้เท่าที่จำเป็น เช่น

ทำอาหารให้พอดีรับประทาน เลือกซื้อสินค้าที่ไม่บรรจุห่อหลายชั้น ใช้ผ้าเช็ดหน้าแทนกระดาษทิชชูยกถุงผ้าไปตลาด เป็นต้น

- ใช้สินค้าชนิดเติม เช่น ผงซักฟอก น้ำยาล้างจาน น้ำยาทำความสะอาดและถ่านไฟฉายชนิดชาร์จใหม่
- เลือกใช้สินค้าที่มีคุณภาพ มีหีบห่อบรรจุภัณฑ์น้อย อายุการใช้งานยาวนานและตัวสินค้าไม่เป็นพิษ
- การใช้ภาชนะแทนบรรจุภัณฑ์ เช่น ปิ่นโต จานและกล่องใส่อาหารแทนการใช้ถุงพลาสติก
- ลดการใช้วัสดุย่อยสลายยาก เช่น โฟมบรรจุอาหาร และถุงพลาสติก
- ลดการใช้สินค้าฟุ่มเฟือย เช่น การใช้ผ้าเช็ดหน้าแทนการใช้ทิชชู

แถมใกล้ตัวอย่างเรามากที่สุด นั่นคือ **ลดการใช้ของที่ไม่จำเป็น** เช่น เวลาไปซื้อของที่ 7-11 หรือไปซื้อหนังสือเรียน ก็ไม่ต้องให้เขาใส่ถุงพลาสติกห่อถอก ถือได้ถือกลับบ้าน

เลย เพื่อลดการใช้สิ่งที่เกิดขยะเลย หรือใครจะหันมาใช้ถุงผ้าแทน ก็โอเคเลยนะคะ



Reuse (การนำมาใช้ใหม่) หมายถึง การนำขยะมูลฝอยเศษวัสดุมาใช้ใหม่หรือเป็นการใช้ซ้ำแล้วใช้ซ้ำ เช่น ขวด

น้ำหวาน นำมาบรรจุน้ำดื่ม ขวดกาแฟที่หมดแล้ว นำมาใส่น้ำตาล การนำผลิตภัณฑ์กลับมาใช้ใหม่ เป็นการพยายามใช้สิ่งของต่าง ๆ หลาย ๆ ครั้ง ก่อนที่จะทิ้งหรือเลือกซื้อของใหม่ หรือการนำขยะหรือสิ่งของทั้งหมดประโยชน์ตามประโยชน์การใช้สอยทางตรงของมันแล้วเราก็นำมันมาพลิกแพลง ประยุกต์ หรือประดิษฐ์ ปรับเปลี่ยนเพื่อประโยชน์ใช้สอยอื่น ๆ ต่อไป อย่างเช่น การนำกระป๋องเครื่องดื่ม หรือขวดมาทำแจกัน การนำกล่องเครื่องดื่มมา



ประดิษฐ์เป็นกล่องใส่ของใช้ และพยายามใช้ของที่มีอยู่แล้วให้เกิดประโยชน์ที่สุด รวมถึงการซ่อมแซมของที่ยังใช้ได้อยู่ มันจะได้ไม่กลายเป็น ขยะเร็วเกินไป และการบริจาคสิ่งของที่เราไม่ต้องการแล้ว แต่อาจจะยังเป็นประโยชน์กับคนอื่นได้ก็

ควรบริจาคแทนที่จะทิ้งลงไปถึงขยะธรรมดา กระดาษก็ใช้ทั้งสองหน้าก่อนแล้วค่อยทิ้ง ตัวอย่างเช่น

- เลือกซื้อหรือใช้ผลิตภัณฑ์ที่ออกแบบมาให้ใช้ได้มากกว่า 1 ครั้ง เช่น แบตเตอรี่ประจุไฟฟ้าใหม่ได้
- การเลือกซื้อสินค้าชนิดเติม (Refill) เช่น ผงซักฟอก ลมู่เหลว น้ำยาล้างจาน แยมพู่ เป็นต้น
- ซ่อมแซมเครื่องใช้และอุปกรณ์ต่าง ๆ (Repair) ให้สามารถใช้งานได้ใช้ประโยชน์ต่อได้ซีก
- บำรุงรักษาเครื่องใช้ อุปกรณ์ต่าง ๆ ให้สามารถใช้งานได้คงทนและยาวนานขึ้น
- การนำบรรจุภัณฑ์และวัสดุเหลือใช้อื่น ๆ กลับมาใช้ประโยชน์ใหม่ เช่น การใช้ขวดพลาสติก ถุงผ้า ถุงกระดาษ และกล่องกระดาษ การใช้ขวดน้ำดื่มเทยอก นม และกล่องใส่ขนม
- ยืม เช่า หรือใช้สิ่งของหรือผลิตภัณฑ์ที่ใช้บ่อยครั้งร่วมกัน เช่น หนังสือพิมพ์วารสาร ชุดตกแต่งงานเลี้ยง เครื่องดูดฝุ่น และอุปกรณ์ทำความสะอาดบ้าน อื่น ๆ
- บริจาคหรือขายสิ่งของเครื่องใช้ต่าง ๆ เช่น หนังสือ เสื้อผ้า เฟอร์นิเจอร์ และเครื่องมือใช้สอยอื่น ๆ

ซ่อมแซมแก้ไข

เช่น สมุดของโรงเรียน พอหมดเล่มแล้วแต่ยังใช้ไม่ครบทุกหน้า อย่าเพิ่งทิ้ง เทอมหน้าก็นำกลับมาใช้ใหม่เป็นสมุดจดกันลืม ก็ได้ หรือพวก

ขวดน้ำพลาสติกตามร้านค้าในโรงเรียน ตีหมดแล้ว ขวดไหนสวย ๆ ก็เอามาทำเป็นที่ใส่ดินสอปากกาก็ได้ไปอีกแบบนะเนี่ย



Repair (นำมาซ่อมใหม่) หมายถึง การนำของที่ชำรุดเสียหายมาซ่อมแซม ปรับปรุง เพื่อนำกลับมาใช้ เช่น การปะนูนเสื้อผ้า หรือการนำของใช้ที่ชำรุดมาซ่อมแซม เช่น เตาปิ้ง ตู้เย็น โทรทัศน์ วิทยุ เป็นต้น



การนำกลับมาใช้ใหม่

ให้หน่อย, จำไว้เลยว่าของนังนำมาซ่อมแล้วใช้ได้ ตีมาเยอะเยอะไป แดมลดโลกร้อนได้ด้วย เพราะ สิ่งของที่เหมือนจะพัง บางทีเราเอามาซ่อม เราก็ประหยัดเงินที่จะซื้อใหม่ไปได้ตั้งเยอะ ผู้เก็บเงินไว้ไปทำอะไรที่เราชอบกันดีกว่า งานนี้นอกจากจะเก็บได้ทั้งเงินแถมยังได้ฝึกทักษะอีกด้วย



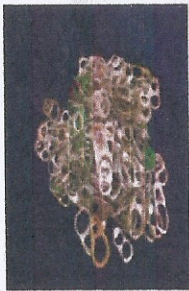
Recycle (เวียนกลับมาใช้ใหม่)

หมายถึง การนำขยะหรือสิ่งของที่หมดประโยชน์ตามประโยชน์การใช้สอยทางตรงของมันแล้วเช่นกันไปผ่านกระบวนการแปลงโฉมที่แทบจะไม่เหลือเค้าเดิม เลย หรือเหลือก็เพียงให้พอทราบว่ามีต้นกำเนิดมาจาก



วัตถุดิบชนิดใด เช่น แก้ว หรือ โลหะ กระดาษ หรือพลาสติก ดังตัวอย่างเช่น ขวดยาตุลล์ที่ทำจากพลาสติก กุ้งก้ามกรามที่ทำมาจากปลาหมึก และใช้ในรูปแบบของเฟอร์นิเจอร์หรือเป็นการหมุนเวียนกลับมาใช้โดยนำขยะมาแปรรูปตามกระบวนการของแต่ละประเภท เพื่อนำกลับมาใช้ประโยชน์ใหม่ หรือเปลี่ยนแปลงสภาพจากเดิมแล้วนำมาใช้ใหม่ เช่น พลาสติก กระดาษ ขวด โลหะต่าง ๆ ฯลฯ นำมาหลอมใหม่ นำมายกรถยนต์ที่ใช้ไม่ได้แล้วมาทำรองเท้า นำแก้วแตกมาหลอมผลิตเป็นแก้วหรือกระจกใหม่

การนำวัสดุกลับมาใช้ใหม่ เป็นการนำวัสดุผ่านกระบวนการเพื่อผลิตเป็น สินค้าใหม่การนำวัสดุที่ยังสามารถนำกลับมาใช้ใหม่มาแปรรูปโดยกรรมวิธี ต่างๆ นี้จะทำให้เกิดการคัดแยกขยะมูลฝอยแต่ละประเภท ทั้งที่บ้าน โรงเรียนและสำนักงาน เพื่อนำเข้าสู่กระบวนการรีไซเคิล โดยการนำวัสดุรีไซเคิลไป



ขายหรือนำไปบริจาคหน้าเข้าธนาคารขยะรีไซเคิล เป็นต้น การผ่านกระบวนการ อาจจะเป็นกระบวนการอย่างง่ายหรือซับซ้อนก็ได้โดยส่วนมากกระบวนการในการนำกลับมาใช้ใหม่นั้นประกอบไปด้วยหลายขั้นตอน ตัวอย่างทั่วไปของกระบวนการนำกลับมาใช้ใหม่ที่ไม่ซับซ้อน คือ การนำเศษวัสดุสิ่งก่อสร้างกลับมาใช้ใหม่ โดยผ่าน

กระบวนการหลัก คือ การบดย่อย และการล้างเพื่อคัดแยกเศษวัสดุกลับมาใช้ใหม่สำหรับตัวอย่างกระบวนการนำกลับมาใช้ใหม่ที่มีความซับซ้อนมากขึ้น เช่น กระบวนการนำกลับมาใช้ใหม่ของพลาสติกต่างชนิดกันต้องได้รับการ คัดแยกออกจากกันซึ่งโดยส่วนใหญ่เป็นการคัดแยกด้วยแรงงานคน ก่อนที่จะพร้อมเข้าสู่กระบวนการที่เหมาะสมกับพลาสติกแต่ละชนิดต่อไป

- การรีไซเคิลกระดาษ
- การรีไซเคิลพลาสติก
- การรีไซเคิลแก้ว
- การรีไซเคิลกระป๋องโลหะ กระป๋องโลหะทั่วไป



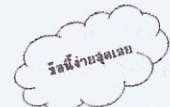
Reject (หลีกเลี่ยงการใช้สิ่งก่อกำเนิดมลพิษ)

การหลีกเลี่ยงการใช้วัสดุที่ทำลายยาก เช่น โฟม ปฏิเสธการใช้ผลิตภัณฑ์ที่ย่อยสลายยาก หลีกเลี่ยงการใช้ที่ผิดวัตถุประสงค์ เช่น กระป๋องหรือขวดใส่สารเคมีกำจัดแมลงต้องทิ้งเมื่อใช้หมด ไม่ให้นำมาใช้เป็นภาชนะใส่อาหารหรือเครื่องดื่ม



ดูพลาสติกใสของใช้แล้วต้องหลีกเลี่ยงในการนำมาใส่อาหารร้อนๆ กระดาษที่มีหมึกพิมพ์ติดอยู่ต้องหลีกเลี่ยงในการนำมาใส่อาหารที่ร้อนๆ หรืออาหารที่ทอดกับน้ำมันเวลาที่ขนมครก ถั่วแระกึ่งปรุง แป้งทอด ฯลฯ นอกจากนี้การหลีกเลี่ยงยังครอบคลุมถึงการหลีกเลี่ยงการใช้วัสดุที่ทำลายได้ยากหรือวัสดุที่ใช้ครั้งเดียวแล้วทิ้ง เช่น หลีกเลี่ยงการใช้โฟม หลีกเลี่ยงการใช้กระดาษเย็บบ่อยครั้งและครั้งละมาก ๆ เป็นต้น ซึ่งจะทำให้ขยะที่ทิ้ง สามารถนำไปทำลายได้ง่ายและมีปริมาณน้อยลงหรือเป็นการหลีกเลี่ยง หรือจี้ขยะที่ไม่จำเป็น ของที่ใช้ครั้งเดียวแล้วทิ้งเลยของที่ใช้เป็นธรรมชาติไม่ต้องใช้ก็ได้แต่เคยชิน เช่น หลอดกาแฟ ขวดพลาสติก ขวดน้ำอัดลมวันเวย์ งานยามถั่วที่ใช้แล้วทิ้งเลย กระดาษห่อของขวัญที่ย่อยสลายไม่ได้ การดอวยพรต่างๆ มีดโกนพลาสติก กล่องยูเอชที (UHT) รวมถึงของกระจุกกระจิกที่ชื่อมาแล้วทำประโยชน์อะไรไม่ได้ แป้นเปียกที่ดองทิ้งกลายเป็นขยะ เป็นต้น

- ปฏิเสธการรับบรรจุภัณฑ์ฟุ่มเฟือย รวมทั้งขยะที่เป็นมลพิษต่อสิ่งแวดล้อม อาทิกล่องโฟม ขวดพลาสติก หรือขยะมีพิษอื่น ๆ
- หลีกเลี่ยงการเลือกซื้อสินค้าหรือผลิตภัณฑ์ที่ใช้บรรจุภัณฑ์ห่อหุ้มหลายชั้น
- หลีกเลี่ยงการเลือกซื้อสินค้าชนิดใช้ครั้งเดียว หรือผลิตภัณฑ์ที่มีอายุการใช้งานต่ำ
- ไม่สนับสนุนร้านค้าที่กักเก็บและจำหน่ายสินค้าที่ใช้บรรจุภัณฑ์ฟุ่มเฟือย และไม่ระบบเรียกคืนบรรจุภัณฑ์ใช้แล้ว
- กรณีการเลือกซื้อผลิตภัณฑ์ประจำบ้านที่ใช้เป็นประจำ เช่น สบู่ ผงซักฟอก น้ำยาล้างจาน ให้เลือกซื้อผลิตภัณฑ์ที่มีขนาดบรรจุใหญ่กว่า



เนื่องจากใช้บรรจุภัณฑ์น้อยกว่าเมื่อเปรียบเทียบกับหน่วยน้ำหนักของผลิตภัณฑ์

- ลดหรืองดการบริโภคที่ฟุ่มเฟือยโดยเลือกซื้อสินค้าหรือผลิตภัณฑ์ที่เหมาะสมกับความต้องการ คือ หลีกเลี่ยงที่จะสร้างขยะ มากขึ้น งดการใช้สิ่งของที่ไม่จำเป็น การทำลายทรัพยากร และสร้างมลพิษ ง่าย ๆ เลย์ว่าเห็นว่าเป็นสิ่งไหนจะก่อให้เกิดขยะก็ตอบว่า **ไม่** คำเดียว !!

การใช้ทรัพยากร 5R



"five rights" หรือ "5R"

โรงเรียนวัดท่าเรือ (ท่าเรือวิทยาคาร)

สำนักงานเขตพื้นที่การศึกษาประถมศึกษาประจวบคีรีขันธ์ เขต 1 จังหวัดระยอง